

UNIMETRO METROLOGY

ADVANCED HIGH-SPEED MEASUREMENT AND INSPECTION TECHNOLOGY

비접촉 3차원측정기
Non-Contact 3D Measuring Machine



ALLRING TECH KOREA

ADVANCED HIGH-SPEED MEASUREMENT AND INSPECTION TECHNOLOGY

SPEED, ACCURACY
www.allringtech.co.kr

주식회사 올링테크코리아
ALLRING TECH KOREA CO., LTD.

15421 경기도 안산시 단원구 성곡로176(성곡동, 타원타크라) 가동 522호
Tel: 070-7509-2587 Fax: 0505-299-2589
www.allringtech.co.kr / info@allringtech.co.kr



SPEED, ACCURACY

주식회사 올링테크코리아
ALLRING TECH KOREA CO., LTD.

Company Profile

품질 관리를 위한 고정밀 측정, 검사 장비 개발 및 제조 전문기업 유니메트로(UNIMETRO)
UNIMETRO는 2008년 설립 이후 현재까지 제품의 연구, 개발, 제조에 전념해 왔습니다.
3차원좌표측정 기술, 특히 업계 최고 수준인 3D 복합 측정 기술의 연구, 개발 및 제조에
중점을 두고 있습니다.

UNIMETRO는 전 세계 15개 이상의 국가와 지역의 고객에게 고품질의 효율적인 제품과
서비스를 제공하기 위해 협력 파트너 및 서비스 지점을 보유하고 있어 빠른 시간에 저렴한
비용으로 서비스를 지원합니다.

UNIMETRO는 비전측정산업과 3D-CMM 분야에서 20년 이상 경력을 가진 전문가 그룹을
보유하고 있으며, 전문기술지식과 풍부한 응용 프로그램 경험을 통해 완벽한 A/S 기술
서비스, 현장 기술 지원 및 지속적인 교육에 이르기까지 완벽한 솔루션을 제공하고 있습니다.















UNIMETRO는 Renishaw, IDS, THK, Panasonic 및 Sentec 등 많은 측정 기술 회사와
협력하여 다양한 Line-up으로 금형, PCB, 전자부품, 플라스틱/고무 제품, 스탬핑 부품,
시계, 커넥터, 자동차 검사구, 자동차 제조, 터치 스크린 등 다양한 산업의 품질 보증,
제품설계, 프로세스 제어 및 기타 중요한 링크에서 많은 유명 기업의 신뢰를 받는 파트너가
되었습니다.

UNIMETRO는 우수성, 청렴성 및 전문성이라는 기업이념을 바탕으로 사용자와 제조산업에
서비스를 제공하고 있습니다.

UNIMETRO는 앞으로도 지속적인 연구개발로 고품질, 최고의 서비스로 전 세계 고객들에게
더 나은 제품과 솔루션을 제공할 것이다.



Global partners

-  CHINA TAIWAN • TAICHUNG
-  GERMANY • MERCHWEILER
-  MALAYSIA • PENANG
-  INDIA • PUNE
• BANGALORE
• CHENNAI
-  HUNGARY • BUDAPEST
-  RUSSIA • MOSCOW
-  BRAZIL • SAO PAULO
-  SOUTH KOREA • ANSAN-SI
-  THAILAND • BANGKOK
-  SPAIN • BARCELONA
-  VIETNAM • HANOI
• HO CHI MINH CITY
-  EGYPT • RAMADAN
-  MOROCCO • CASABLANCA
-  SINGAPORE

Our service

UNIMETRO는 최고의 계측기 제품과 솔루션, 최고의 애프터 서비스를
제공하기 위해 노력하고 있습니다.
무료 온라인 지원, 무료 소프트웨어 업데이트 및 빠른 A/S 서비스 대응
으로 고객의 최상의 만족도를 보장합니다.

Global market

UNIMETRO는 전 세계 15개 이상의 국가와 지역의 고객에게 고품질의
효율적인 제품과 서비스를 제공하기 위해 협력 파트너 및 서비스 지점을
보유하고 있어 빠른 시간에 저렴한 비용으로 서비스를 지원합니다.

Special Measurement Solution

UNIMETRO의 메트롤로지 전문가로 구성된 연구소는 고객의 어렵고
다양한 종류의 제품에 대한 검사와 품질관리를 위한 전용 측정, 검사
솔루션 과 자동화 시스템 개발을 제공합니다.

Quality management system and R&D

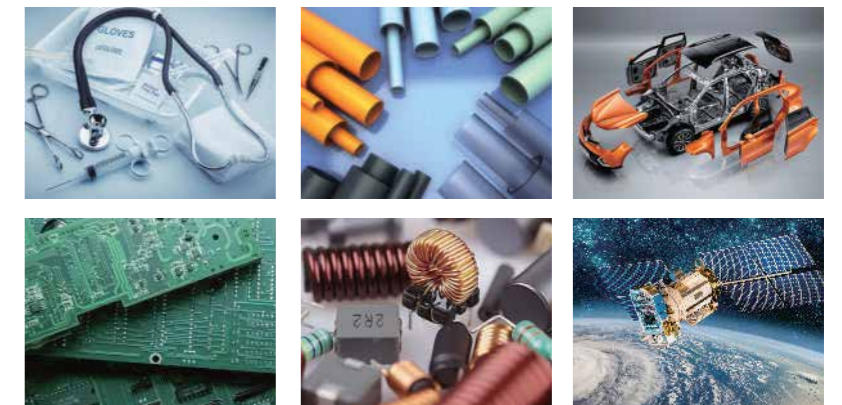
ISO9001 Quality Management System

CE certificates

Multiple patents



UNIMETRO 비전측정기 시리즈는 정밀 치수측정 영역에서 강력한 응용성과 호환성으로 의료,
플라스틱 주사, 전자제품, 자동차, 항공 등 다양한 산업의 품질관리 프로세스에 크게 기여하고
있습니다.



UNIMETRO products core value

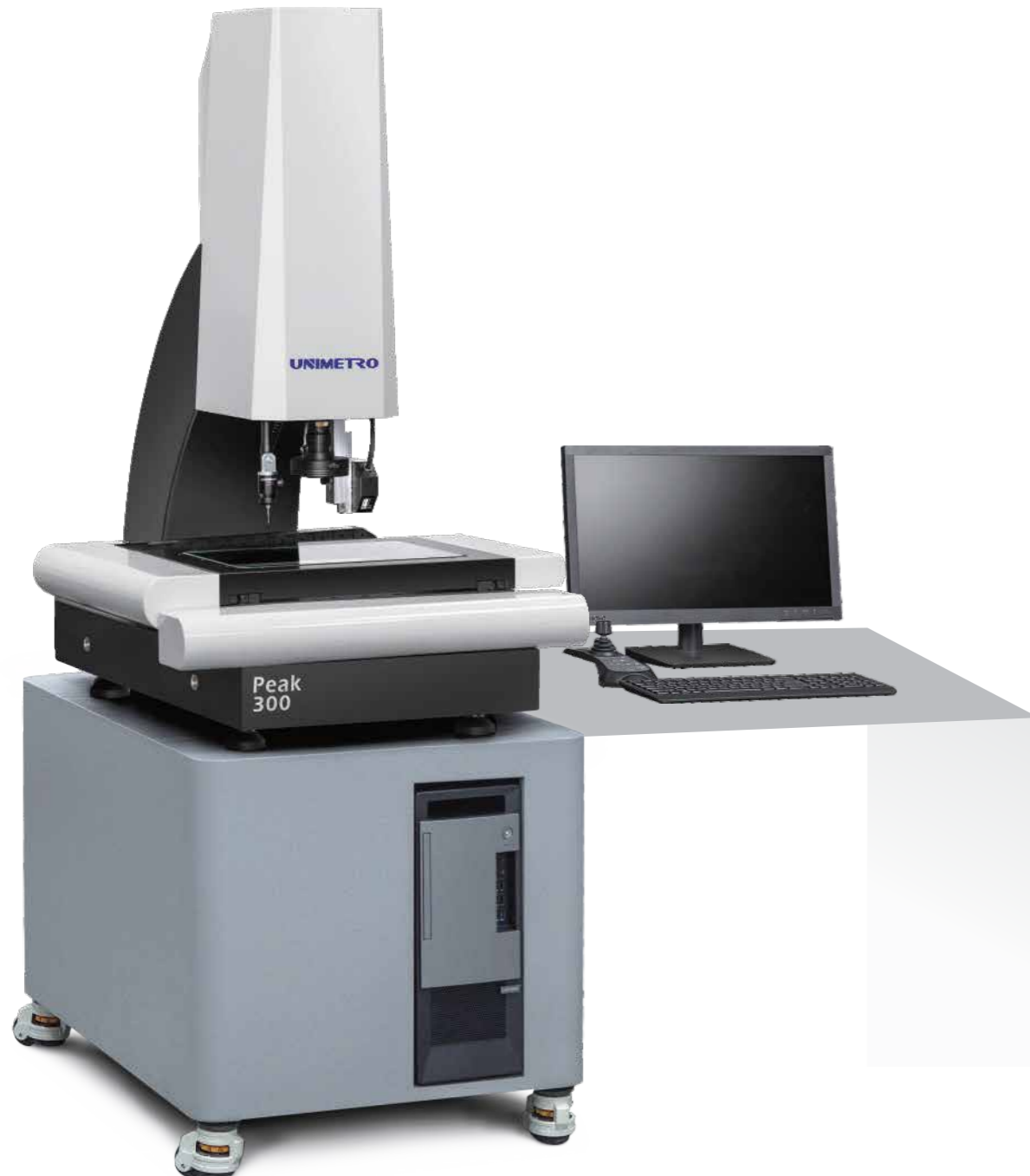
Compact and smart design
User-friendly with powerful function
Stable
Details oriented
Functional flexibility
Leading software
Innovation



PEAK Series

Economical CNC automatic vision measuring machine

- 가장 컴팩트한 디자인의 피크(PEAK) CNC 자동 비전측정기
- 경제적인 유니버설 비전측정 솔루션
- 멀티측정센서에 대한 높은 적응성
- 유연한 애플리케이션 시나리오
- 뛰어난 영상 시스템
- 강력한 측정 소프트웨어



Simple & Stable

우리는 피크(PEAK) 시리즈의 설계 과정에서 언제나 심플과 안전성에 철학을 가지고 있어 불필요한 기계 부품을 최소화하고 기계 구조 내부의 모든 전자 장치를 통합하고 배선을 최적화하여 기계 안정성과 유지보수를 용이하게 설계하였습니다.

High adaptability to multiple measuring sensors

PEAK 시리즈는 터치 프로브, 레이저 센서, 백색 조명 센서 등의 다양한 멀티 측정 센서들과 모두 호환이 가능합니다. 이것은 다양한 측정 요구사항에 대해 훨씬 더 넓은 범위의 솔루션을 제공합니다.

Economical vision measuring solution

간단하고 통합된 설계 덕분에 우리는 더 저렴한 비용으로 기계를 제작할 수 있고, 동시에 높은 측정 정확도와 최고의 성능을 유지할 수 있다. 고객들은 저렴한 가격의 CNC 비전측정기로 효율과 인건비 절감의 이점을 누릴 수 있습니다.

Flexible application scenario

최적화 설계, 강력한 소프트웨어 기능, 뛰어난 제2의 개발 잠재력 덕분에 PEAK 시리즈는 다른 산업들과 시나리오에 다양하게 적용될 수 있습니다.

항 목	PEAK300	PEAK400
측정범위	300x200x200	400x300x200
분해능	System display resolution 0.1μm	
정확도	(3+L/200)μm L=Measurement range	
카메라	High resolution 5M pixel Giga camera, Color	
렌즈	12.5:1 Motorized zoom lens, 9 Step	
이미지배율	22x-285x (Monitor 24")	
조명	Programmable 8 sections LED ring surface light, Parallel path LED contour light (40 section LED ring LED light, Co-axial light, Movable multi color ring light for optional)	
구동방식	CNC control, AC fully closed loop servo motor driver, Joystick control, Mouse/keyboard control	
총중량	330kg	380kg

ULTRA Series

Premium CNC automatic vision measuring machine

울트라(ULTRA) 시리즈 CNC 자동 비전측정기는 뛰어난 측정성능을 제공하는 UNIMETRO의 최신 모델입니다. 울트라 전체 모델은 고정밀 선형 슬라이드웨이, GIGA 고해상도 디지털 카메라, 0.0001mm 해상도의 3축 선형 스케일로 구성되어 보다 안정적인 하드웨어 동적 성능과 측정 정확도를 보장합니다.



Amazing quality

측정 테이블은 스크래치 방지를 위한 강력한 아노다이징 표면처리를 적용하였으며 가벼운 알루미늄 합금 소재를 적용하여 모션 컨트롤을 빠르게 반응하고 유연하게 조정합니다. 표준화된 정밀 선형 슬라이드 웨이 적용으로 보다 스마트한 기계 구조와 높은 정확도를 제공합니다. 조명과 선형 스케일과 같은 모든 신호 제어와 모션 컨트롤이 내장된 통합 제어 시스템 적용

High performance measuring device

External-Array RationalVue 복합 측정 소프트웨어 적용시 ULTRA 시리즈는 강력한 2D/3D 복합 측정 기능을 제공할 수 있습니다. 다양한 유형의 비접촉 센서와 빠른 픽스처링 시스템을 옵션으로 선택할 수 있으며, 이는 고객마다 다른 측정 요건을 충족할 수 있습니다. ULTRA 시리즈에는 상부 조명으로 전동식 컬러 LED 링 램프를 선택할 수 있으며 이것은 다양한 종류의 소재나 모양의 부품에 보다 유연하고 강력한 측정 어플리케이션을 제공합니다.

Flexible expansibility

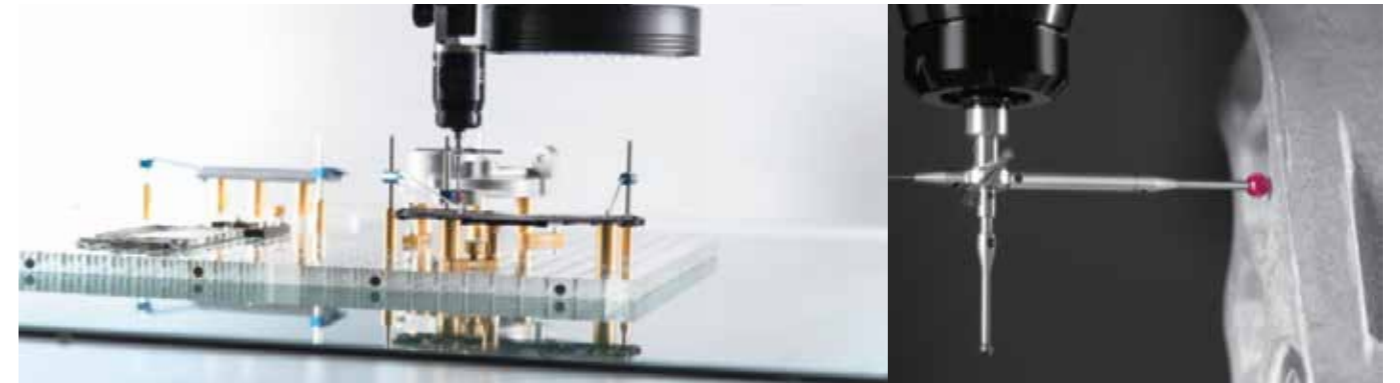
ULTRA 시리즈의 유연한 확장성으로 터치 프로브, 비접촉 측정 센서, 로봇 암과 호환되어 측정 효율을 크게 높일 수 있습니다.

항 목	ULTRA300	ULTRA400	ULTRA500	ULTRA600
측정범위(mm)	300x200x200	400x300x200	500x400x200	600x500x200
분해능	System display resolution 0.1μm			
정확도	(2.5+L/200)μm L=Measurement range			
카메라	High resolution 5M pixel Giga camera, Color			
렌즈	12.5:1 Motorized zoom lens, 9 Step			
이미지배율	22x-285x (Monitor 24")			
조명	Programmable 8 sections LED ring surface light, Parallel path LED contour light (40 section LED ring LED light, Co-axial light, Movable multi color ring light for optional)			
구동방식	CNC control, AC fully closed loop servo motor driver, Joystick control, Mouse/keyboard control			
총중량	320kg	390kg	460kg	560kg

HE Series

Gantry type CNC automatic vision measuring machine

HE 시리즈 고정확도 갠트리형 비전측정기는 높은 정확도와 고효율성을 결합해 다양한 종류의 부품의 기하학적 요소에 대한 고속 측정을 제공합니다. HE 시리즈는 PCB, 구리 클래드 라미네이트, 패드 글라스, LCD 모듈, 단열재 등 다양한 산업과 제품에 널리 사용됩니다.



High rigidity

유한요소해석은 HE시리즈의 설계과정에 도입되어 높은 강성과 정확한 기계적 구조를 보장합니다. 기계 베이스는 폐쇄형 프레임 이동식 교량형 구조물을 사용하고 있는데, 이 구조는 간단하며 높은 하중 능력과 최고의 모션 성능을 제공합니다. 높은 강성과 내식성, 높은 안정성을 제공하는 000급 화강암 기계 베이스 적용

Flexibility and high accuracy

측정 테이블은 복수의 제품 고정 솔루션을 사전 설정할 수 있으며, 멀티 렌즈 조합은 옵션으로 고객마다 다른 측정 요건을 충족합니다. 최고의 이동 및 위치 설정 성능을 보장하는 풀 클로즈 루프 모션 컨트롤 시스템

Multiple sensors solution

HE 시리즈 갠트리형 비전 측정기는 이미지 시스템, 터치프로브, 레이저 센서, 백색광 센서 등 여러 개의 측정 센서를 하나의 기계에 결합할 수 있습니다. 또한 Renishaw 프로브 매거진의 풀 라인을 지원하여 모든 외부 측정장치를 동일한 원점 좌표계 상에서 실행할 수 있어 HE 시리즈가 다른 측정 어플리케이션과 호환될 수 있습니다.

항 목	HE652	HE862	HE1008	HE1210	HE1512	HE1812
측정범위(mm)	500x600x200	600x800x200	800x1000x200	1000x1200x200	1200x1500x200	1200x1800x200
분해능	System display resolution 0.1µm					
정확도	(3+L/200)µm L=Measurement range					
카메라	High resolution 5M pixel Giga camera, Color					
렌즈	12.5:1 Motorized zoom lens, 9 Step					
이미지배율	22x-285x (Monitor 24")					
조명	Programmable 8 sections LED ring surface light, Parallel path LED contour light (40 section LED ring LED light, Co-axial light, Movable multi color ring light for optional)					
구동방식	CNC control, AC fully closed loop servo motor driver, Joystick control, Mouse/keyboard control					
총중량	1,500kg	1,800kg	2,900kg	3,200kg	4,400kg	4,800kg

EXTRA Series

Manual vision measuring machine with auto focus

엑스트라(EXTRA) 시리즈 수동 비전측정기는 일반 비전측정기에 비해 고객들에게 특별한 측정 기능과 사용자 경험을 제공합니다.

오토 포커스와 미세한 위치 조정을 위한 다이얼을 포함하여 Z축에 서보 모터로 구성된 EXTRA 시리즈는 측정공정의 효율과 최종 사용자 경험을 크게 증가시킵니다.



Smart design

EXTRA 시리즈는 스마트하고 컴팩트한 가벼운 무게의 기계적 설계를 컨셉으로 하고 있으며, 동시에 견고함과 안정성을 유지하고 있습니다. 가장 낮은 공간 점유율은 가장 높은 측정범위를 제공합니다.

High accuracy transmission system

EXTRA 시리즈는 다른 수동 비전측정기에 사용되는 크로스 슬라이드 방식과는 전혀 다른 고정밀 선형 슬라이드 방식을 사용하고 있어 측정 테이블을 훨씬 더 안정적이고 정확하게 이동할 수 있으며 크로스 슬라이드 방식으로 인해 발생하는 짧은 이동 범위의 잠재적 위험도 배제하고 있습니다.

3D measuring function

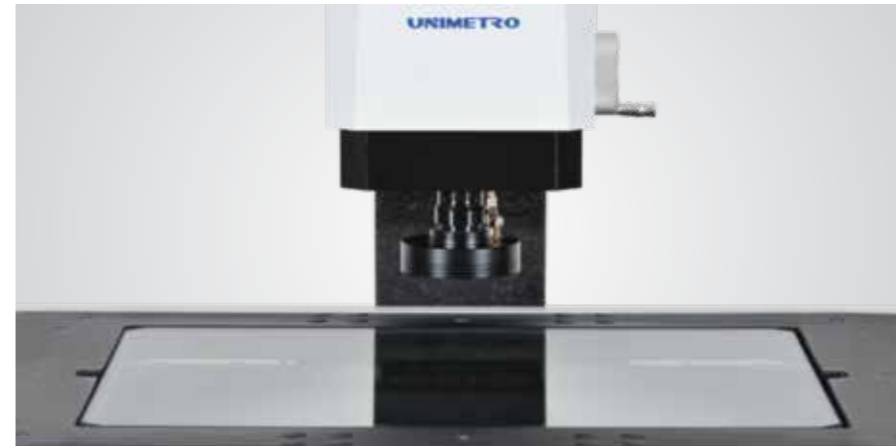
UNIMETRO 전문가용 3D 측정 소프트웨어와 협력하여, EXTRA 시리즈는 강력한 3D 측정 기능을 제공할 것이며, 이것은 매우 합리적인 가격으로 강력한 2D/3D 복합 측정기가 될 것입니다.

항 목	EXTRA200	EXTRA300	EXTRA400	EXTRA500
측정범위(mm)	200x100x150	300x200x200	400x300x200	500x400x200
분해능	System display resolution 0.1μm			
정확도	(2.5+L/100)μm L=Measurement range			
카메라	HD Camera 1.2M pixel, Color			
렌즈	Manual detent zoom lens with magnification signal feedback 07x-4.5x			
이미지배율	40x-260x (Monitor 24")			
조명	Programmable 4 sections LED ring surface light, Parallel path LED contour light (8 section LED ring light, Co-axial light for optional)			
구동방식	X,Y axis manual control, Z axis CNC full closed loop motion control(Including auto focus function)			
총중량	140kg	190kg	240kg	290kg

BASIC Series

Manual vision measuring machine

베이직(BASIC) 시리즈 비전측정기는 귀사 생산제품의 품질관리 프로세스에 사용되는 중요한 장비입니다. 그것은 생산제품의 치수 정확성을 보장하고 제품의 경쟁력을 높일 수 있습니다.



High accuracy hardware Configuration

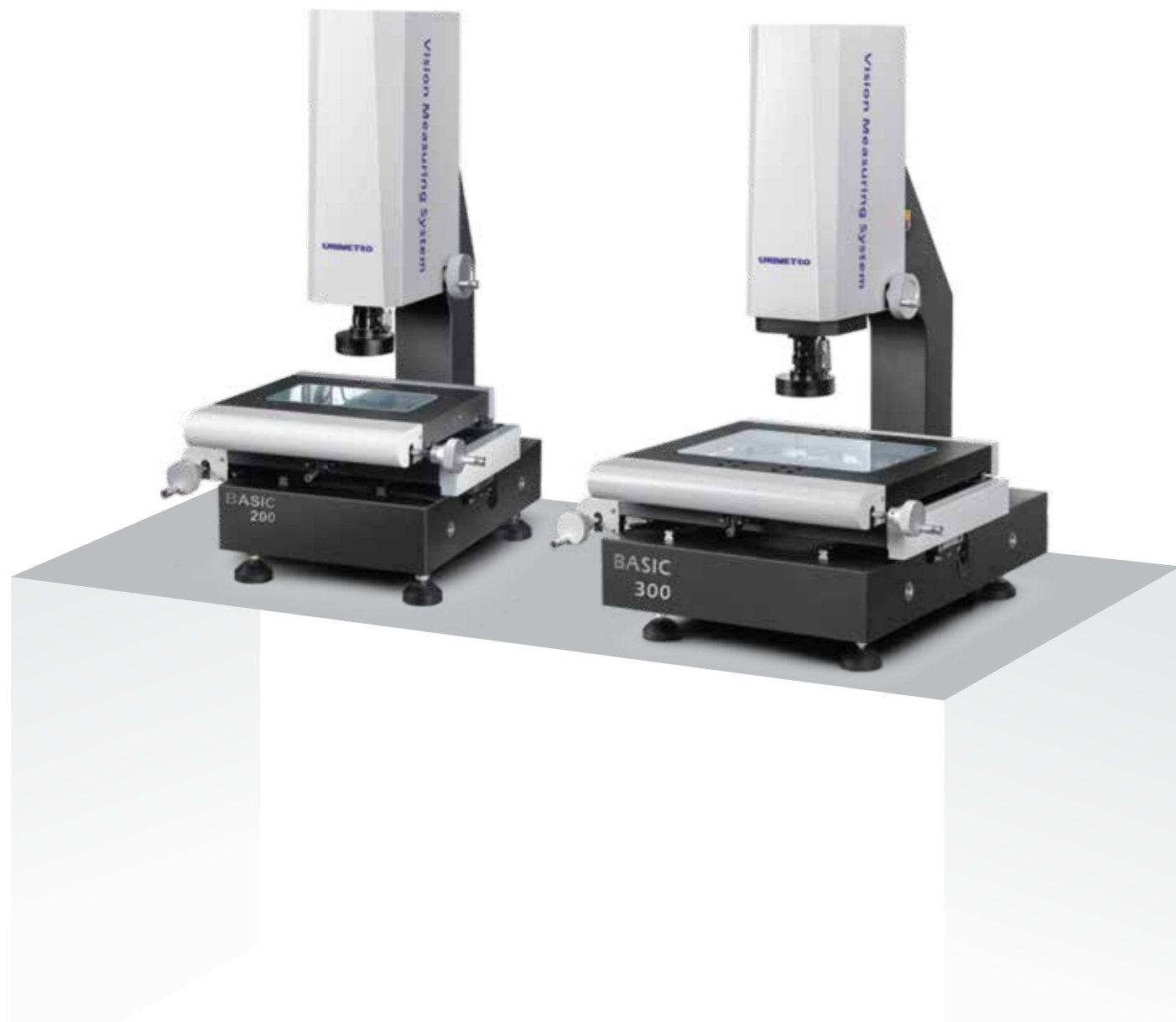
BASIC 시리즈는 고정밀 선형 가이드 웨이로 구성되었으며, 고유한 동적 성능과 최종 사용자 경험을 제공합니다. 또한 전체 프로그램 가능한 8개 섹션 LED 표면 조명 링, 3축 0.0005mm의 높은 분해능 스케일 및 강력한 측정 소프트웨어가 포함되어 있습니다.

Reverse engineering

BASIC 시리즈는 선택적 구성으로 Renishaw 터치 프로브와 호환됩니다. 사용자는 한 기계에서 2D와 3D 측정 기능을 쉽게 달성할 수 있습니다. 소프트웨어는 광학 렌즈와 터치 프로브 사이의 오프셋을 계산하여 모든 측정 결과가 하나의 좌표계로 측정할 수 있습니다. 측정 결과는 역설계를 위한 3D 도면으로 표현할 수 있습니다.

Reverse engineering

BASIC 시리즈는 정밀한 부품을 제조하는 대부분의 공장에 적합한 가장 일반적인 모델입니다. 그것은 소량의 샘플 측정 어플리케이션에 적합합니다. 3축 수동 제어는 사용자 친화적인 소프트웨어로 운영자가 매우 짧은 시간 내에 기계를 사용하여 관리할 수 있도록 합니다.

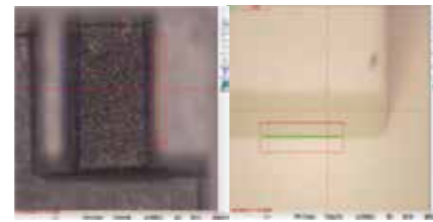
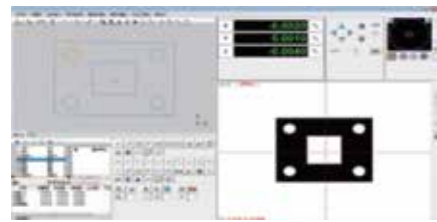


항 목	BASIC200	BASIC300	BASIC400	BASIC500
측정범위(mm)	200x100x150	300x200x200	400x300x200	500x400x200
분해능	System display resolution 0.1μm			
정확도	(2.5+L/100)μm L=Measurement range			
카메라	HD Camera 1.2M pixel, Color			
렌즈	Manual detent zoom lens, 07x-4.5x			
이미지배율	20x-200x (Monitor 24")			
조명	Programmable 4 sections LED ring surface light, Parallel path LED contour light (8 section LED ring light, Co-axial light for optional)			
구동방식	X,Y axis manual control			
총중량	140kg	190kg	240kg	290kg

UNIMETRO-INSPECT

Standard measuring software

UNIMETRO-INSPECT 표준 측정 소프트웨어는 UNIMETRO에서 자체 개발한 비전측정기 소프트웨어로 수동, 반자동 또는 완전 자동 2D/3D 복합 측정 기능에 사용할 수 있습니다. UNIMETRO-INSPECT 표준 측정 소프트웨어는 UNIMETRO 비전측정기 제품군의 전체 라인과 호환되는 강력한 3D 측정 기능을 제공합니다. UNIMETRO-INSPECT 표준 측정 소프트웨어는 MCP 또는 TP20 시리즈 터치 프로브 키트, 심지어 스타형 스타일리 키트까지 지원하며 사용자는 소프트웨어로 완전한 3D 측정 기능을 달성할 수 있습니다.



User friendly

UNIMETRO-INSPECT 표준 측정 소프트웨어는 사용자 친화적인 UI를 통해 사용자가 매우 높은 효율로 측정 작업을 수행할 수 있습니다. 메인 윈도우 페이지에 주 기능 키가 모두 표시되어 관리가 용이합니다. 사용자는 마우스를 클릭만으로 복잡한 대부분의 측정 기능을 사용할 수 있습니다.

CAD input

UNIMETRO-INSPECT 표준 측정 소프트웨어에 CAD 파일을 입력하면 요소 선택 조작없이 자동 측정이 가능해 형상이 복잡한 부품의 좌표 측정 및 윤곽선 비교 작업이 편리합니다.

Powerful weak edge detecting

UNIMETRO-INSPECT 표준 측정 소프트웨어는 이미지에서 잘 보이지 않는 약한 가장자리를 감지할 수 있습니다. 가장자리 감지 방향을 자유롭게 설정하여 가장자리 감지 오류를 방지할 수 있습니다. 또한 가장자리 감지 작동의 유연한 파라미터 설정을 제공하여 노이즈 포인트들과 버의 영향을 제거합니다.

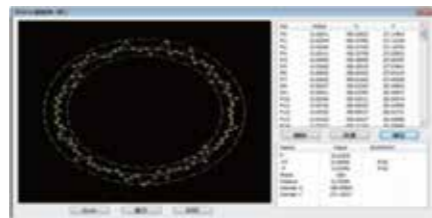


Image navigation

UNIMETRO-INSPECT 표준 측정 소프트웨어는 기계를 제어하여 측정품의 전체 이미지를 캡처하거나 사용자가 네비게이션 맵으로 사용되는 측정품 이미지를 직접 입력할 수 있으며 픽셀 포인트를 참조로 사용하여 필요한 측정 위치를 찾을 수 있습니다. 사용자가 큰 측정품을 측정할 때 이 기능은 측정 위치를 빠르게 찾을 수 있도록 지원합니다.

Auto tolerance calculation

UNIMETRO-INSPECT 표준 측정 소프트웨어는 진직도, 진원도, 평탄도, 원통도, 형상 공차, 평행도, 직각도, 동심도 및 흔들림을 포함한 완전한 기하 공차의 설정 및 계산 기능을 제공하고 있습니다. 자동 조정 결과 OK/NG 및 그래픽 측정 보고서 출력 포함.

Realtime report

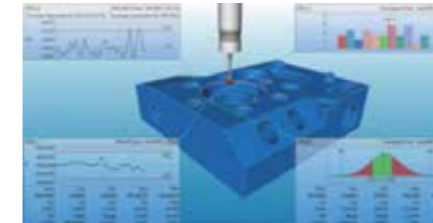
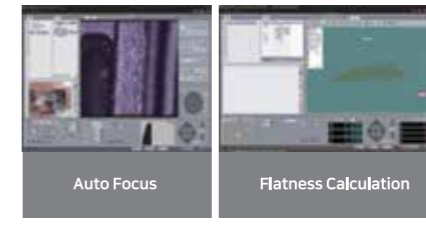
측정 종료와 함께 바로 Excel 성적서 작성. 사용자 형식의 검사 성적서에 실시간 측정 결과 입력. 동일 제품 반복 실행시 실시간 누적되는 측정 결과 확인



Rational Vue measuring software

RationalVue는 CAD 기능을 포함한 최초의 비전 측정 소프트웨어로, 비전, 프로브, 레이저 센서 측정 기능을 하나의 소프트웨어에 최초로 결합하여 모든 기능을 자유롭게 전환할 수 있습니다.

RationalVue는 쉬운 사용, 100% 그래픽, 실시간 모델 비교, 다중 다이어그램 형식 및 고급 알고리즘의 특징을 가지고 있으며, 알고리즘의 신뢰성을 보장하며, 동시에 쉬운 작동과 강력한 기능을 제공합니다.



Measure height and flatness by focusing

고급 포커스 알고리즘으로 부품의 빠르고 정확한 포커스를 실행하고 프로세스를 2~3초 안에 마칠 수 있습니다. 반복성은 최대 3um을 보증하며 높이 또는 평탄도 측정에 사용할 수 있습니다.



Comparison based on multiple 3D Format

이 소프트웨어를 통해 사용자는 Iges 형식의 3D 파일이나 DXF 형식의 CAD 파일을 입력할 수 있습니다. CAD 파일은 측정 지침, 소프트웨어에 이론적 값과 측정 결과를 비교하도록 안내하는 데 사용될 수 있습니다.

Supporting laser sensor measuring

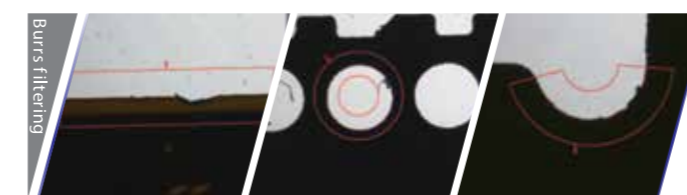
RationalVue 소프트웨어는 KEYENCE와 Panasonic 레이저 센서를 지원하고 있습니다. RationalVue는 전문 레이저 측정 기능을 제공하며, 사용자가 속도를 설정하고 비접촉 측정 기능을 자동으로 달성하며, 곡면의 높이, 평탄도 및 형상 공차의 계산을 완료합니다.



PTB certificate

Rational Vue 소프트웨어는 PTB 인증서 (Physikalisch-Technischen Bundesanstalt)를 통과했습니다. 그것은 공식적인 권한에 의해 소프트웨어의 정확성과 신뢰성을 보장합니다.

Special edge measuring



RationalVue는 측정 부품의 가장자리를 필터링하여 측정 정확도를 높일 수 있습니다.



자체 개발한 첨단 엣지 선명화 기능으로 소프트웨어가 불분명한 엣지를 정확히 감지할 수 있도록 하여 자동 측정 기능을 보조합니다.

Accessories

UNIMETRO는 다양한 측정 적용 요건을 충족하기 위해 유연한 옵션 부속품을 제공하고 있습니다.



UNIMETRO ILLU - PRO series programmable movable color LED ring light

ILLU - PRO 시리즈 조명 시스템은 프로그램 가능한 그레이 레벨 제어, 섹션 제어, 싱글/믹싱 컬러, 프로그래밍 가능한 이동 및 스트로브 플래시 조명 기능을 포함합니다. 다양하고 복잡한 비전 측정 애플리케이션을 위한 안정적이고 효율적인 조명 솔루션을 제공합니다.



Renishaw touch probe series

UNIMETRO VMM 시리즈 제품은 Renishaw 터치 프로브 시리즈 및 프로브 매거진 시스템을 지원합니다. 사용자는 평면, 각도, 곡면, 실린더, 구 등의 기본 3D 요소를 쉽게 측정할 수 있습니다. 평탄도, 3D 평행도, 3D 거리 등 3D 치수에서도 사용할 수 있습니다. RationalVue 소프트웨어 사용자는 CMM과 같은 IGES 비교 기능을 사용할 수 있습니다.



Non-contact measuring sensors

UNIMETRO VMM 시리즈 제품은 Keyence, Omron, Presitec 등 대부분의 브랜드를 포함하여 시장에서 인기 있는 비접촉 측정 센서 모델을 대부분 지원합니다. 사용자는 매우 저렴한 비용으로 높이, 평탄도, 곡면, 곡선 등의 비접촉 3D 측정 기능을 사용할 수 있습니다. 비접촉 측정 기술은 투명 소재라도 부품의 소재나 색상에 관계없이 대부분의 측정 애플리케이션과 호환됩니다. UNIMETRO VMM 시리즈는 강력한 소프트웨어로 기존의 비디오 측정, 접촉 측정 및 비접촉 측정 기술을 하나의 기계에 결합하여 기구의 유연성과 공정성을 크게 높이고 있습니다.

VMM Fixturing System FLEXFIX



VMM Fixtures

비전 측정기(VMM)는 대부분의 경우 모양과 재질이 다른 다양한 종류의 부품 측정에 사용됩니다. 심지어 일부 제품은 측정 테이블 위에 정확히 위치하기 위한 어떤 유효한 기준 평면도 없습니다. 하지만 각 측정품에 대한 전용 픽스처를 개발하는 것은 낮은 효율과 높은 비용으로 이어집니다. 따라서 VMM을 위한 범용 픽스처 키트와 베이스 플레이트를 개발하여 시간과 비용을 절약할 수 있을 뿐 아니라 VMM 측정 실행 중에 빠르고 안정적인 제품 고정을 달성할 수 있습니다. Flexfix 시리즈는 빠르고 반복 가능한 고정 장치를 조합하여 측정검사 과정의 처리량, 재현성 및 정확도를 개선하는 데 도움이 됩니다.

VMM Fixture kits

Flexfix 시리즈는 완벽한 구성 요소 키트로 설계되었습니다. 당사는 다양한 사용자 경험을 바탕으로 대부분의 VMM 측정 애플리케이션을 연구했으며, 픽스처 키트의 구성 요소를 개발하기 위해 다양한 유형의 부품을 참고했습니다. 이 키트에는 지지, 누름 및 고정의 구성 요소가 포함되어 있어 사용자가 특수 공구를 사용하지 않고 쉽게 전체 픽스처 키트를 관리할 수 있습니다. 따라서 형상이나 재질에 관계없이 사용자는 측정 프로세스 중에 적합한 제품 고정 솔루션을 쉽게 찾을 수 있습니다.

